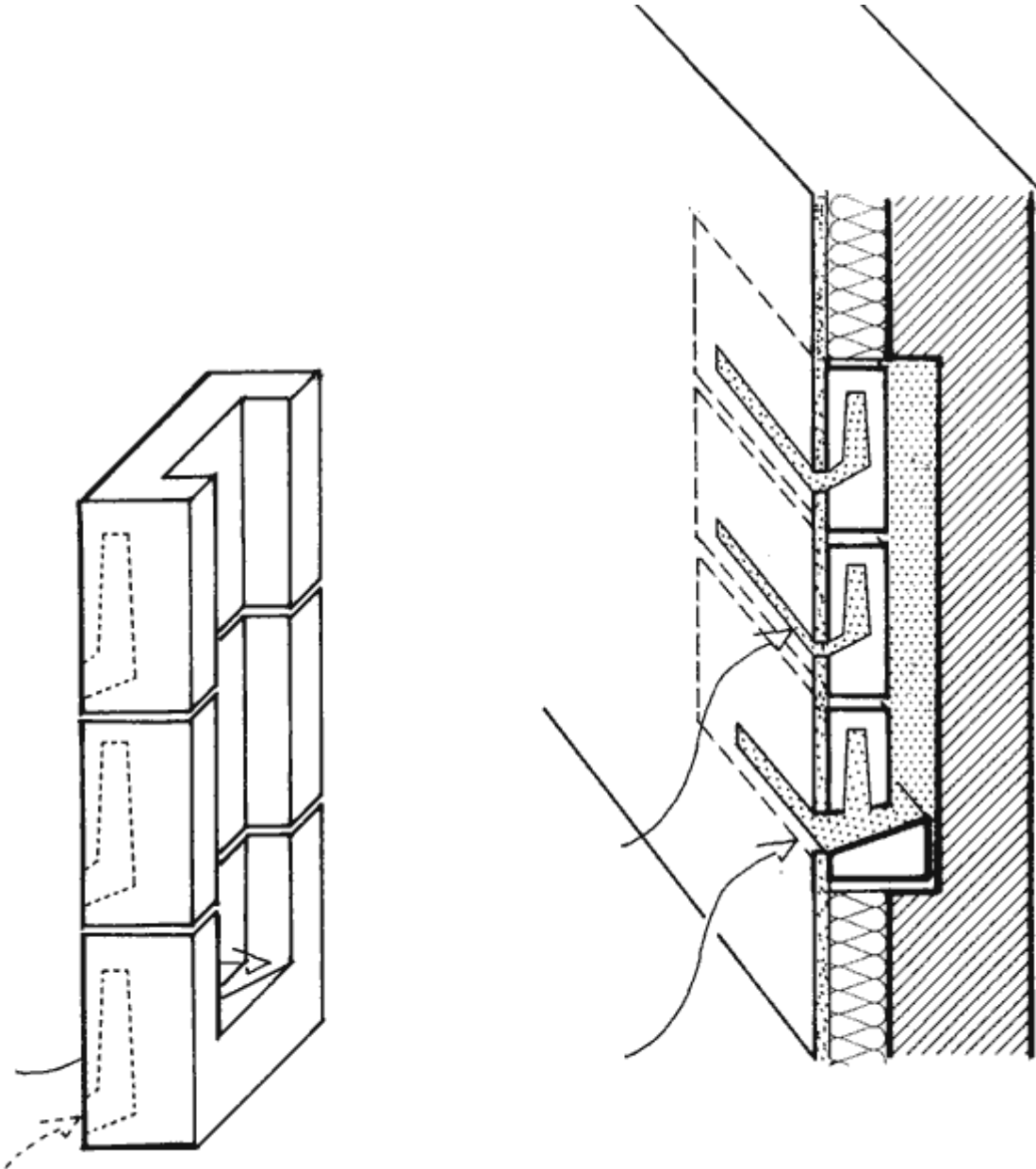




Fledermaus-Einbaustein-Kombination E Zum Einmauern in die Fassade



Dreiteilige Fledermaus-Einbaustein-Kombination zum Einmauern in die Fassade (nach F.Strobel Naturschutzprodukte) Dieses Quartierangebot können spaltenbewohnende Arten sowie – in der größeren durchgehenden Höhlung – Arten mit größerem Raumanspruch nutzen. Anbringung vorzugsweise an Fassaden mit südwestlicher bis südöstlicher Ausrichtung, möglichst mit Schutz vor direkter Sonneneinstrahlung. Freie Anflugmöglichkeit muss gewährleistet sein.

Konstruktionszeichnung aus: Senatsverwaltung für Stadtentwicklung (2003): Tiere als Nachbarn – Artenschutz an Gebäuden

Bezugsquelle für das Heft: Kulturbuch-Verlag GmbH, Sprosserweg 3, 12351 Berlin, www.kulturbuch-verlag.de