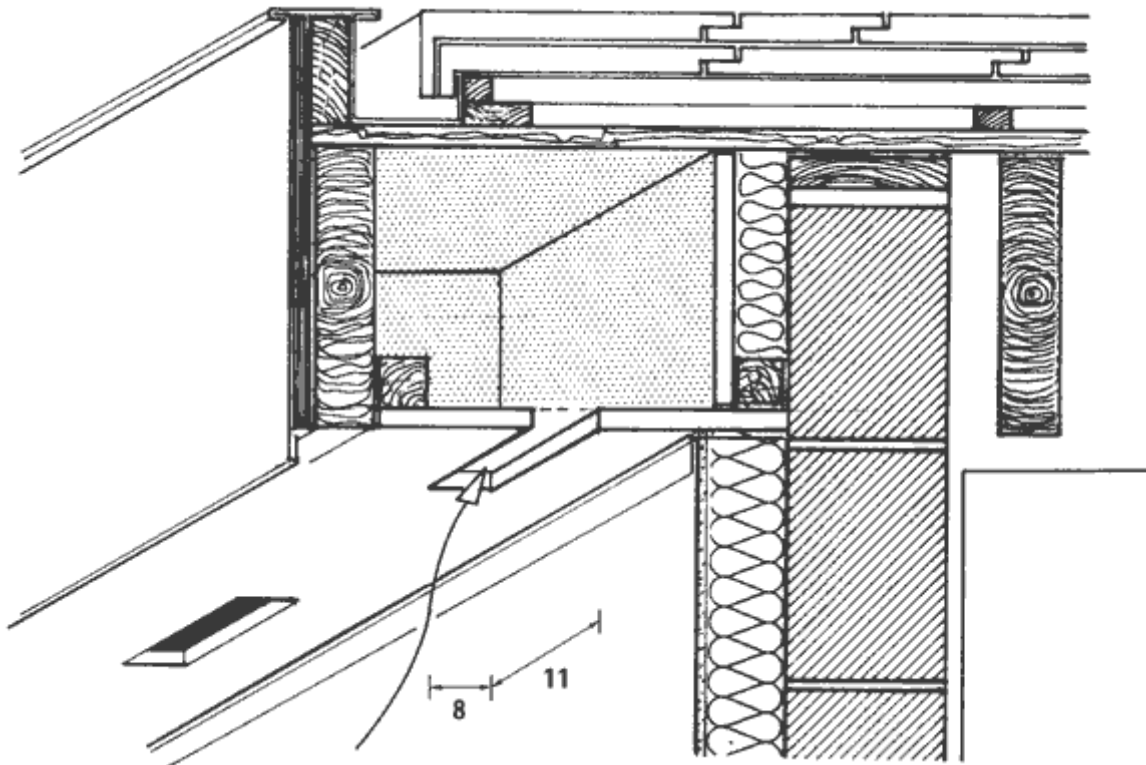




Nistmöglichkeiten für Halbhöhlen- und Nischenbrüter B

Konstruktion im Ortgang



Nistmöglichkeiten für Halbhöhlen- und Nischenbrüter wie Hausrotschwanz, Grauschnäpper und Bachstelze im Ortgang.

Konstruktionszeichnung aus: Senatsverwaltung für Stadtentwicklung (2003): Tiere als Nachbarn – Artenschutz an Gebäuden

Bezugsquelle für das Heft: Kulturbuch-Verlag GmbH, Sprosserweg 3, 12351 Berlin, www.kulturbuch-verlag.de